

 **Hispania**

More than cold



Inner Grooved Copper Tubes



HED SERIES EVAPORATOR EVAPORADOR SERIE HED

60Hz

THE ADVANTAGES OF THE HISPANIA EVAPORATOR

LAS VENTAJAS DEL EVAPORADOR HISPANIA

-Inner grooved copper tubes **NEW!**

- High performance fans.
- High efficient heat exchanger.
- Low noise level.
- Easy installation and maintenance.
- Low energy consumption.
- Better cost / Benefit relation.
- Fin separation in 4.5, 4, 6, 7 and 10 mm.
- Solenoid valve and expansion valve inside are available upon request.

-Tubo de cobre con ranuras internas **NUEVO!**

- Ventiladores de alto rendimiento.
- Intercambiador de calor de alta eficiencia.
- Bajo nivel de ruido.
- Facilidad de instalación y mantenimiento.
- Bajo consumo de energía.
- Mejor costo - beneficio.
- Separación de aletas en 4.5, 4, 6, 7 y 10 mm.
- Válvula solenoide y válvula de expansión disponibles bajo petición.

MODEL CLASSIFICATION

CLASIFICACIÓN DE MODELOS

HED 2501 04 4.5D

DEFROST SYSTEM / SISTEMA DE DESESCARCHE

FIN SPACING / ESPACIO ENTRE ALETAS (MM)

SURFACE / SUPERFICIE (M²)

FAN Ø / VENTILADOR (MM) * Nº

SERIES / SERIE

General features:

The high efficient coils are made from high quality *inner-grooved copper tubes* $\varnothing 9.52$ mm & $\varnothing 12$ mm in medium profile and $\varnothing 15$ mm in high profile and special profile aluminium fins. Heat exchangers are supplied clean and tested under a pressure of 30 bars.

The casing:

White power coated aluminium, high corrosion strength, impact resistance, and does not produce polluting debris. From $\varnothing 630$ mm galvanized steel.

The fan motors:

All with high quality axial fan motors with high safety standards fitted well to the unit casing with an anti-vibration system.

Defrost heating:

Provided by stainless steel heater elements covered by the aluminium tubes, located in the finned pack and in the drain pan.

Electrical parts and wiring:

Are connected to an earth terminal, carried out in junction box with access holes equipped with water-proof cable glands. All materials are selected carefully for long-term reliability.

Características generales:

Nuestros paquetes aleteados de alta eficiencia están fabricados con aletas de aluminio de perfil especial y *tubo de cobre con ranuras internas* de $\varnothing 9.52$ mm & $\varnothing 12$ mm en medio perfil y $15\varnothing$ mm en perfil alto. Los intercambiadores de calor se suministran limpios en el interior de las tuberías y probados a una presión de 30 bars.

La carcasa:

De aluminio pintado blanco al polvo electrostático, con alta resistencia contra la corrosión y los impactos. No produce residuos tóxicos. Desde 630mm en acero galvanizado.

Los ventiladores:

Todos con motor axial de rotor externo con alto estándar de seguridad y adaptados a la carcasa con un sistema anti-vibración.

Sistema de desescarche:

Proporcionado por resistencias de acero inoxidable enfundadas en tubos de aluminio localizados en el paquete aleteado y en la bandeja de desagüe.

Instalación y partes eléctricas:

Conexión a toma de tierra, instalada en caja de conexiones con agujeros de acceso equipados con sistema de estanqueidad. Todo el material seleccionado cuidadosamente para su fiabilidad a largo plazo.

QUICK SELECTION TABLES

TABLA DE SELECCIÓN RÁPIDA

Cooling capacities as given in the tables are nominal capacities for wet conditions (Qn) in compliance with Eurovent regulations and EN328. These nominal values have been calculated from the standard (dry) condition Qst with the following formula: $Q_n = Q_{st} \times \text{correction factor}$.

Las capacidades de refrigeración indicadas en las tablas son capacidades nominales para condiciones húmedas (Qn) en conformidad con las normas Eurovent y EN328. Estos valores nominales se han calculado a partir de la condición estándar (seca) Qst con la siguiente fórmula: $Q_n = Q_{st} \times \text{factor de corrección}$.

Standard condition/ Condición estándar	Air inlet temp./ Temperatura de entrada de aire (°C)	Evaporating temp./ Temp. Evaporación (°C)	Relative humidity/ Humedad relativa	Correction factor/ Factor de corrección
SC1	10	0	85%	1.35
SC2	0	-8	85%	1.15
SC3	-18	-25	95%	1.05
SC4	-25	-31	95%	1.01

All nominal capacities are calculated with R404A. To get capacity with other refrigerants, multiply by the following correction factors R404A capacity in the same condition:

Todas las capacidades nominales se calculan con R404A. Para obtener capacidad con otros refrigerantes, multiplique por los siguientes factores de corrección la capacidad de R404A en la misma condición:

Refrigerant Refrigerante	Correction factors (dew-point) Factor de corrección (punto de rocío)			
	SC1	SC2	SC3	SC4
R407A	1.19	1.24	1.28	1.32
R407F	1.19	1.24	1.28	1.35
R507A	0.97	0.97	0.97	0.97
R134a	0.93	0.91	0.85	-
R450A	0.93	0.92	0.88	0.84
R513A	0.92	0.91	0.89	0.87

HED MEDIUM PROFILE SERIES EVAPORATOR

EVAPORADORES DE PERFIL MEDIO SERIE HED

HED MEDIUM PROFILE SERIES EVAPORATOR

EVAPORADORES DE PERFIL MEDIO SERIE HED

Fin spacing, Espacio entre aletas 4.5 mm, with heater/ con resistencia Rt \geq -25°C

Model / Modelo	Capacity/ Capacidad (kbtu/h)		Surface/ Superficie (m ²)	Tube Volume/ Volumen interno (dm ³)	N.W./ Peso Neto (kg)	Connection/ Conexión (ø mm)	
	Te = -8°C	Te = -25°C				Inlet Entrada	Outlet Salida
	DT1 = 8K	DT1 = 7K					
HED 2501 04 4.5	4.62	3.39	4	1.1	11	12	12
HED 2501 04 4.5D	4.62	3.39	4	1.1	12	12	12
HED 2502 08 4.5	10.24	7.64	8	2.4	18	12	12
HED 2502 08 4.5D	10.24	7.64	8	2.4	19	12	12
HED 2503 12 4.5	15.79	11.88	12	3.7	26	12	19
HED 2503 12 4.5D	15.79	11.88	12	3.7	28	12	19
HED 2504 16 4.5	21.35	16.09	16	5.0	34	12	22
HED 2504 16 4.5D	21.35	16.09	16	5.0	36	12	22

Mark: Optional model without heater available / Marca: Modelo opcional sin el calentador disponible.

Fin spacing, Espacio entre aletas 4 mm, with heater/ con resistencia Rt \geq 0°C

Model / Modelo	Capacity/ Capacidad (kbtu/h)		Surface/ Superficie (m ²)	Tube Volume/ Volumen interno (dm ³)	N.W./ Peso Neto (kg)	Connection/ Conexión (ø mm)	
	Te = 0°C	Te = -8°C				Inlet Entrada	Outlet Salida
	DT1 = 10K	DT1 = 8K					
HED 3501 16 4LD	14.92	9.94	16	3.4	35	12	22
HED 3501 16 4ND	18.28	12.18	16	3.4	35	12	22
HED 3502 31 4LD	29.88	19.87	31	6.4	60	12	22
HED 3502 31 4ND	36.50	24.35	31	6.4	60	12	22
HED 3503 47 4LD	44.81	29.81	47	9.3	85	15	28
HED 3503 47 4ND	54.92	36.50	47	9.3	85	15	28
HED 3504 62 4LD	59.62	39.75	62	12.3	110	15	28
HED 3504 62 4ND	71.55	47.70	62	12.3	110	15	28

Mark: Optional model without heater available / Marca: Modelo opcional sin el calentador disponible.

Electric data/ Datos eléctricos

Model / Modelo	Axial Fans / Ventilador con motor axial						Electric defrost / Desescarche eléctrico		
	Nº	Voltage/ Voltaje (V/60Hz)	Power/ Potencia (W)	Current/ Intensidad (A)	Air Flow/ Volumen de aire (m ³ /h)	Air throw/ Tiro (m)	Coil/ Aletas (w)	Drain pan/ Desagüe (w)	Total (w)
HED 2501 04 4.5	1	1~220V	58	0.27	1416	2 × 2.5			
HED 2501 04 4.5D	1	1~220V	58	0.27	1416	2 × 2.5	2 × 400	800	2190
HED 2502 08 4.5	2	1~220V	116	0.54	2832	2 × 4			
HED 2502 08 4.5D	2	1~220V	116	0.54	2832	2 × 4	2 × 825	1650	3930
HED 2503 12 4.5	3	1~220V	174	0.81	4248	2 × 4.5			
HED 2503 12 4.5D	3	1~220V	174	0.81	4248	2 × 4.5	2 × 1250	2500	1760
HED 2504 16 4.5	4	1~220V	232	1.08	5664	2 × 5			
HED 2504 16 4.5D	4	1~220V	232	1.08	5664	2 × 5	2 × 1575	3150	4120

Electric data/ Datos eléctricos

Model / Modelo	Axial Fans / Ventilador con motor axial						Electric defrost / Desescarche eléctrico		
	Nº	Voltage/ Voltaje (V/60Hz)	Power/ Potencia (W)	Current/ Intensidad (A)	Air Flow/ Volumen de aire (m ³ /h)	Air throw/ Tiro (m)	Coil/ Aletas (w)	Drain pan/ Desagüe (w)	Total (w)
HED 3501 16 4LD	1	1~220V	120	0.55	2832	2 × 7	2 × 750	1500	1320
HED 3501 16 4ND	1	1~220V	180	0.85	2950	2 × 11	2 × 750	1500	2190
HED 3502 31 4LD	2	1~220V	240	1.10	5664	2 × 8	2 × 1250	2500	3090
HED 3502 31 4ND	2	1~220V	360	1.70	5900	2 × 12	2 × 1250	2500	3930
HED 3503 47 4LD	3	1~220V	360	1.65	8496	2 × 10	2 × 1750	3500	5670
HED 3503 47 4ND	3	1~220V	540	2.55	8850	2 × 13	2 × 1750	3500	1760
HED 3504 62 4LD	4	1~220V	480	2.20	11328	2 × 11	2 × 2650	5300	2920
HED 3504 62 4ND	4	1~220V	720	3.40	11800	2 × 14	2 × 2650	5300	4120

HED MEDIUM PROFILE SERIES EVAPORATOR

EVAPORADORES DE PERFIL MEDIO SERIE HED

HED HIGH PROFILE SERIES EVAPORATOR

EVAPORADORES DE PERFIL ALTO SERIE HED

Fin spacing, Espacio entre aletas 6 mm, with heater/ con resistencia Rt \geq -18°C

Model / Modelo	Capacity/ Capacidad (kbtu/h)		Surface/ Superficie (m ²)	Tube Volume/ Volumen interno (dm ³)	N.W./ Peso Neto (kg)	Connection/ Conexión (ø mm)	
	Te = 0°C	Te = -8°C				Inlet Entrada	Outlet Salida
	DT1 = 10K	DT1 = 8K					
HED 3501 11 6LD	12.54	8.35	11	3.4	33	12	22
HED 3501 11 6ND	15.36	10.23	11	3.4	33	12	22
HED 3502 22 6LD	25.11	16.69	22	6.4	57	12	22
HED 3502 22 6ND	30.75	20.45	22	6.4	57	12	22
HED 3503 32 6LD	37.58	25.04	32	9.3	78	15	28
HED 3503 32 6ND	46.25	30.68	32	9.3	78	15	28
HED 3504 43 6LD	50.23	33.42	43	12.3	102	15	28
HED 3504 43 6ND	60.34	40.11	43	12.3	102	15	28

Mark: Optional model without heater available / Marca: Modelo opcional sin el calentador disponible.

Fin spacing, Espacio entre aletas 4 mm, with heater/ con resistencia Rt \geq 0°C

Model / Modelo	Capacity/ Capacidad (kbtu/h)		Surface/ Superficie (m ²)	Tube Volume/ Volumen interno (dm ³)	N.W./ Peso Neto (kg)	Connection/ Conexión (ø mm)	
	Te = -8°C	Te = -25°C				Inlet Entrada	Outlet Salida
	DT1 = 8K	DT1 = 7K					
HED 4001 36 4D	18.81	14.79	36	5.4	53	16	28
HED 4002 72 4D	37.98	30.74	72	10.8	93	16	42
HED 4003 108 4D	55.70	45.21	108	16.2	134	22	54
HED 4501 48 4D	26.40	21.34	48	8.1	67	16	35
HED 4502 96 4D	53.17	42.32	96	14.4	117	16	42
HED 4503 144 4D	79.21	64.38	144	21.6	174	22	54
HED 5001 90 4D	44.49	35.81	90	13.5	94	16	42
HED 5002 180 4D	88.97	71.97	180	26.1	175	22	54
HED 5003 270 4D	133.82	108.14	270	38.7	260	28	67
HED 6301 144 4D	67.63	54.25	144	22.5	207	22	54
HED 6302 288 4D	135.63	108.86	288	42.3	357	28	67
HED 6303 432 4D	203.26	163.11	432	62.1	508	28	76

Mark: Optional model without heater available / Marca: Modelo opcional sin el calentador disponible.

Electric data/ Datos eléctricos

Model / Modelo	Axial Fans / Ventilador con motor axial						Electric defrost / Desescarche eléctrico		
	Nº	Voltage/ Voltaje (V/60Hz)	Power/ Potencia (W)	Current/ Intensidad (A)	Air Flow/ Volumen de aire (m ³ /h)	Air throw/ Tiro (m)	Coil/ Aletas (w)	Drain pan/ Desagüe (w)	Total (w)
HED 3501 11 6LD	1	1~220V	120	0.55	2950	2 × 7	2 × 750	1500	1320
HED 3501 11 6ND	1	1~220V	180	0.85	3068	2 × 11	2 × 750	1500	2190
HED 3502 22 6LD	2	1~220V	240	1.10	5900	2 × 8	2 × 1250	2500	3090
HED 3502 22 6ND	2	1~220V	360	1.70	6136	2 × 12	2 × 1250	2500	3930
HED 3503 32 6LD	3	1~220V	360	1.65	8850	2 × 10	2 × 1750	3500	5670
HED 3503 32 6ND	3	1~220V	540	2.55	9204	2 × 13	2 × 1750	3500	1760
HED 3504 43 6LD	4	1~220V	480	2.20	11800	2 × 11	2 × 2650	5300	2920
HED 3504 43 6ND	4	1~220V	720	3.40	12272	2 × 14	2 × 2650	5300	4120

Electric data/ Datos eléctricos

Model / Modelo	Axial Fans / Ventilador con motor axial						Electric defrost / Desescarche eléctrico		
	Nº	Voltage/ Voltaje (V/60Hz)	Power/ Potencia (W)	Current/ Intensidad (A)	Air Flow/ Volumen de aire (m ³ /h)	Air throw/ Tiro (m)	Coil/ Aletas (w)	Drain pan/ Desagüe (w)	Total (w)
HED 4001 36 4D	1	1 ~ 220	223	0.34	4130	2 × 7	4 × 450	2 × 800	3400
HED 4002 72 4D	2	1 ~ 220	446	0.68	8260	2 × 10	4 × 825	2 × 1300	5900
HED 4003 108 4D	3	1 ~ 220	669	1.02	12390	2 × 12	4 × 1275	2 × 1900	8900
HED 4501 48 4D	1	3 ~ 220	480	1.50	5900	2 × 10	4 × 750	2 × 1000	5000
HED 4502 96 4D	2	3 ~ 220	960	3.00	11800	2 × 13	4 × 1500	2 × 1600	9200
HED 4503 144 4D	3	3 ~ 220	1440	4.50	17700	2 × 15	4 × 2200	2 × 2400	13600
HED 5001 90 4D	1	3 ~ 220	861	2.62	9440	2 × 12	4 × 950	4 × 600	6200
HED 5002 180 4D	2	3 ~ 220	1722	5.24	18880	2 × 16	4 × 1800	4 × 1050	11400
HED 5003 270 4D	3	3 ~ 220	2583	7.86	28320	2 × 19	4 × 2700	4 × 1550	17000
HED 6301 144 4D	1	3 ~ 220	838	2.72	12980	2 × 13	6 × 1100	4 × 800	9800
HED 6302 288 4D	2	3 ~ 220	1676	5.44	25960	2 × 17	6 × 2200	4 × 1300	18400
HED 6303 432 4D	3	3 ~ 220	2514	8.16	38940	2 × 20	6 × 3200	4 × 1900	26800

HED HIGH PROFILE SERIES EVAPORATOR

EVAPORADORES DE PERFIL ALTO SERIE HED

HED HIGH PROFILE SERIES EVAPORATOR

EVAPORADORES DE PERFIL ALTO SERIE HED

Fin spacing, Espacio entre aletas 7 mm, with heater/ con resistencia Rt \geq -18°C

Model / Modelo	Capacity/ Capacidad (kbtu/h)		Surface/ Superficie (m ²)	Tube Volume/ Volumen interno (dm ³)	N.W./ Peso Neto (kg)	Connection/ Conexión (ø mm)	
	Te = -8°C	Te = -25°C				Inlet Entrada	Outlet Salida
	DT1 = 8K	DT1 = 7K					
HED 4001 31 7D	18.52	15.19	31	9.0	57	16	35
HED 4002 62 7D	37.25	30.02	62	16.2	97	16	42
HED 4003 93 7D	55.70	45.21	93	23.4	139	22	54
HED 4501 41 7D	26.40	21.23	41	10.8	69	16	35
HED 4502 82 7D	52.08	42.32	82	21.6	123	22	54
HED 4503 123 7D	79.21	64.02	123	30.6	180	22	54
HED 5001 51 7D	34.21	27.70	51	13.5	81	16	42
HED 5002 103 7D	68.36	55.34	103	26.1	149	22	54
HED 5003 155 7D	102.71	83.18	155	38.7	221	28	67
HED 6301 82 7D	53.09	42.75	82	22.5	186	22	54
HED 6301 103 7D	61.59	49.12	103	28.8	205	22	54
HED 6302 165 7D	106.33	85.72	165	42.3	315	28	67
HED 6302 206 7D	122.97	98.37	206	54.0	353	28	67
HED 6303 247 7D	159.50	128.76	247	62.1	446	28	76
HED 6303 309 7D	185.90	151.54	309	81.0	503	35	76

Mark: Optional model without heater available / Marca: Modelo opcional sin el calentador disponible.

Electric data/ Datos eléctricos

Model / Modelo	Axial Fans / Ventilador con motor axial						Electric defrost / Desescarche eléctrico		
	Nº	Voltage/ Voltaje (V/60Hz)	Power/ Potencia (W)	Current/ Intensidad (A)	Air Flow/ Volumen de aire (m ³ /h)	Air throw/ Tiro (m)	Coil/ Aletas (w)	Drain pan/ Desagüe (w)	Total (w)
HED 4001 31 7D	1	1 ~ 220	223	0.34	4130	2 × 7	4 × 600	4 × 400	4000
HED 4002 62 7D	2	1 ~ 220	446	0.68	8260	2 × 10	4 × 1100	4 × 650	7000
HED 4003 93 7D	3	1 ~ 220	669	1.02	12390	2 × 12	4 × 1700	4 × 950	10600
HED 4501 41 7D	1	3 ~ 220	480	1.50	5900	2 × 10	4 × 750	4 × 500	5000
HED 4502 82 7D	2	3 ~ 220	960	3.00	11800	2 × 13	4 × 1500	4 × 800	9200
HED 4503 123 7D	3	3 ~ 220	1440	4.50	17700	2 × 15	4 × 2200	4 × 1200	13600
HED 5001 51 7D	1	3 ~ 220	861	2.62	9440	2 × 12	4 × 950	4 × 600	6200
HED 5002 103 7D	2	3 ~ 220	1722	5.24	18880	2 × 16	4 × 1800	4 × 1050	11400
HED 5003 155 7D	3	3 ~ 220	2583	7.86	28320	2 × 19	4 × 2700	4 × 1550	17000
HED 6301 82 7D	1	3 ~ 220	838	2.72	12980	2 × 14	6 × 1100	4 × 800	9800
HED 6301 103 7D	1	3 ~ 220	838	2.72	12980	2 × 13	8 × 1100	4 × 800	12000
HED 6302 165 7D	2	3 ~ 220	1676	5.44	25960	2 × 18	6 × 2200	4 × 1300	18400
HED 6302 206 7D	2	3 ~ 220	1676	5.44	25960	2 × 17	8 × 2200	4 × 1300	22800
HED 6303 247 7D	3	3 ~ 220	2514	8.16	38940	2 × 22	6 × 3200	4 × 1900	26800
HED 6303 309 7D	3	3 ~ 220	2514	8.16	38940	2 × 21	8 × 3200	4 × 1900	33200

HED HIGH PROFILE SERIES EVAPORATOR

EVAPORADORES DE PERFIL ALTO SERIE HED

HED HIGH PROFILE SERIES EVAPORATOR

EVAPORADORES DE PERFIL ALTO SERIE HED

Fin spacing, Espacio entre aletas 10 mm, with heater/ con resistencia Rt_z-25°C

Model / Modelo	Capacity/ Capacidad (kbtu/h)		Surface/ Superficie (m ²)	Tube Volume/ Volumen interno (dm ³)	N.W./ Peso Neto (kg)	Connection/ Conexión (ø mm)	
	Te = -8°C	Te = -25°C				Inlet Entrada	Outlet Salida
	DT1 = 8K	DT1 = 7K					
HED 4001 22 10D	15.91	12.91	22	9.0	57	16	35
HED 4002 43 10D	32.19	26.04	43	16.2	96	16	42
HED 4003 65 10D	47.74	38.70	65	23.4	138	22	54
HED 4501 29 10D	22.79	18.45	29	10.8	69	16	35
HED 4502 58 10D	45.57	36.17	58	20.7	120	16	42
HED 4503 86 10D	68.72	55.34	86	30.6	179	22	54
HED 5001 36 10D	29.30	23.87	36	13.5	80	16	42
HED 5002 72 10D	58.95	47.74	72	26.1	148	22	54
HED 5003 108 10D	88.97	70.89	108	37.8	217	22	54
HED 6301 58 10D	45.93	37.25	58	22.5	185	22	54
HED 6301 72 10D	54.97	44.12	72	28.8	204	22	54
HED 6302 115 10D	92.23	74.50	115	42.3	314	28	67
HED 6302 144 10D	110.31	88.61	144	54.0	352	28	67
HED 6303 173 10D	138.16	111.76	173	62.1	444	28	76
HED 6303 216 10D	165.65	134.90	216	81.0	501	35	76

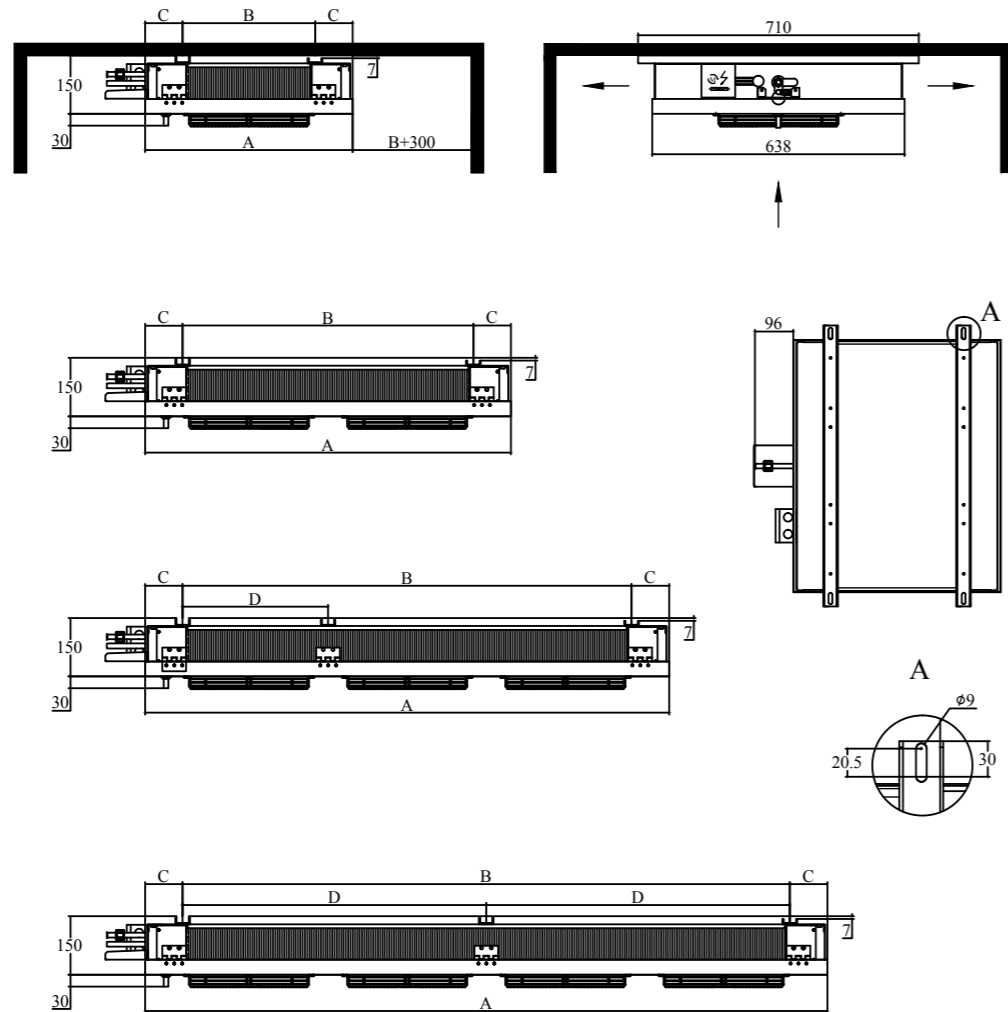
Mark: Optional model without heater available / Marca: Modelo opcional sin el calentador disponible.

Electric data/ Datos eléctricos

Model / Modelo	Axial Fans / Ventilador con motor axial						Electric defrost / Desescarche eléctrico		
	Nº	Voltage/ Voltaje (V/60Hz)	Power/ Potencia (W)	Current/ Intensidad (A)	Air Flow/ Volumen de aire (m ³ /h)	Air throw/ Tiro (m)	Coil/ Aletas (w)	Drain pan/ Desagüe (w)	Total (w)
HED 4001 22 10D	1	1 ~ 220	223	0.34	4130	2 × 7	4 × 600	4 × 400	4000
HED 4002 43 10D	2	1 ~ 220	446	0.68	8260	2 × 10	4 × 1100	4 × 650	7000
HED 4003 65 10D	3	1 ~ 220	669	1.02	12390	2 × 12	4 × 1700	4 × 950	10600
HED 4501 29 10D	1	3 ~ 220	480	1.50	5900	2 × 10	4 × 750	4 × 500	5000
HED 4502 58 10D	2	3 ~ 220	960	3.00	11800	2 × 13	4 × 1500	4 × 800	9200
HED 4503 86 10D	3	3 ~ 220	1440	4.50	17700	2 × 15	4 × 2200	4 × 1200	13600
HED 5001 36 10D	1	3 ~ 220	861	2.62	9440	2 × 12	4 × 950	4 × 600	6200
HED 5002 72 10D	2	3 ~ 220	1722	5.24	18880	2 × 16	4 × 1800	4 × 1050	11400
HED 5003 108 10D	3	3 ~ 220	2583	7.86	28320	2 × 19	4 × 2700	4 × 1550	17000
HED 6301 58 10D	1	3 ~ 220	838	2.72	12980	2 × 14	6 × 1100	4 × 800	9800
HED 6301 72 10D	1	3 ~ 220	838	2.72	12980	2 × 13	8 × 1100	4 × 800	12000
HED 6302 115 10D	2	3 ~ 220	1676	5.44	25960	2 × 18	6 × 2200	4 × 1300	18400
HED 6302 144 10D	2	3 ~ 220	1676	5.44	25960	2 × 17	8 × 2200	4 × 1300	22800
HED 6303 173 10D	3	3 ~ 220	2514	8.16	38940	2 × 22	6 × 3200	4 × 1900	26800
HED 6303 216 10D	3	3 ~ 220	2514	8.16	38940	2 × 21	8 × 3200	4 × 1900	33200

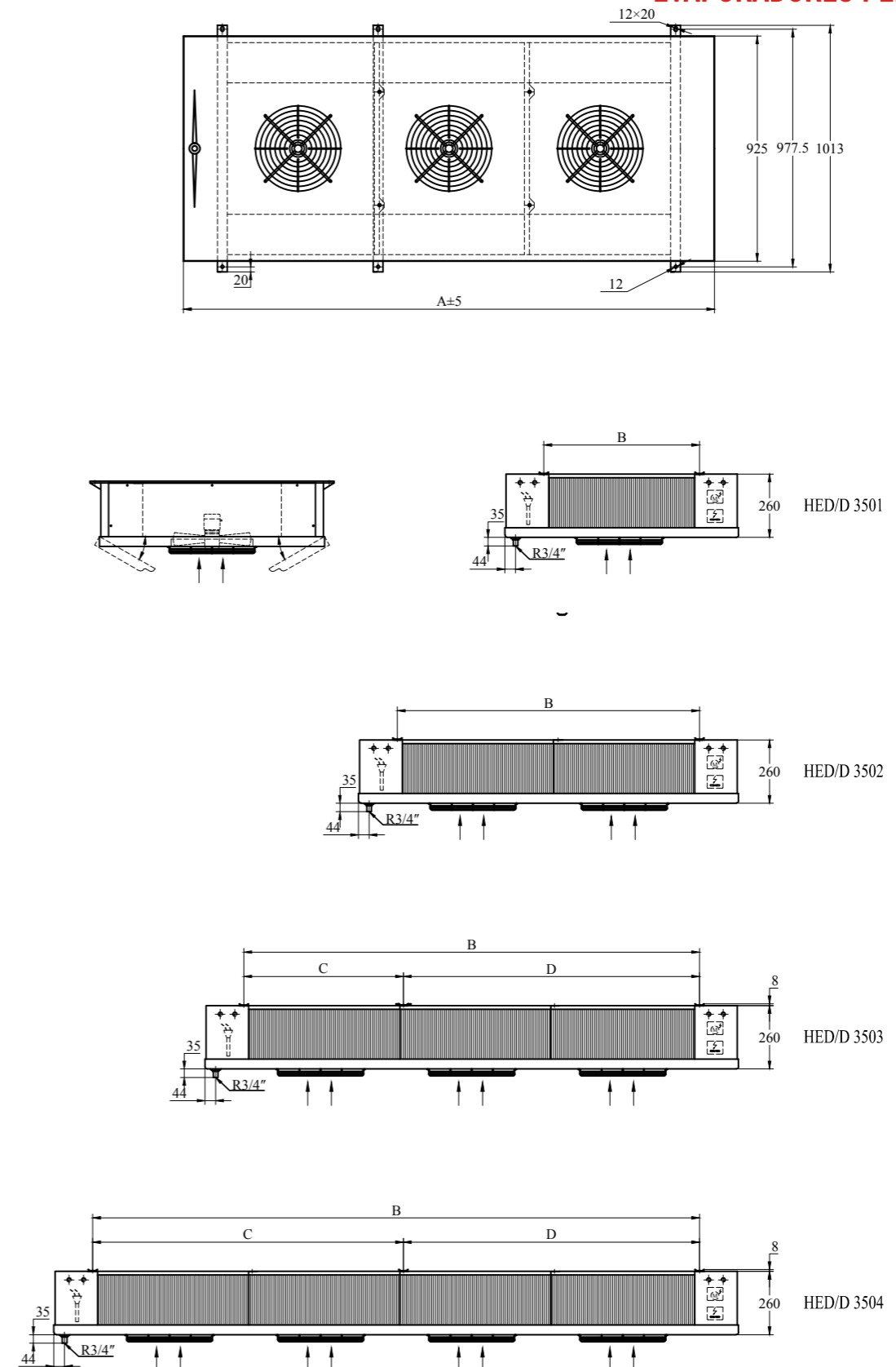
HED MEDIUM PROFILE SERIES EVAPORATOR

EVAPORADORES PERFIL MEDIO SERIE HED



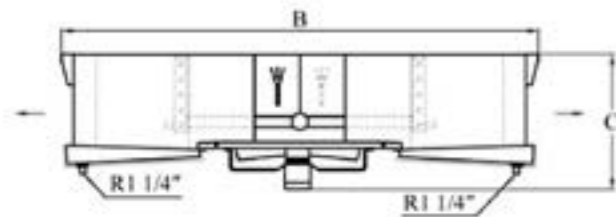
HED MEDIUM PROFILE SERIES EVAPORATOR

EVAPORADORES PERFIL MEDIO SERIE HED

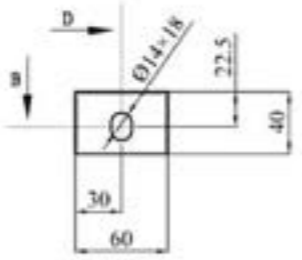


Model / Modelo	Dimensions / Dimensiones (mm)			
	A	B	C	D
HED 2501...	525	335	95	-
HED 2502...	925	735	95	-
HED 2503...	1325	1135	95	367.5
HED 2504...	1725	1535	95	367.5
HED 3501...	963	640		
HED 3502...	1565	1242		
HED 3503...	2167	1844	640	1204
HED 3504...	2769	2446	1242	1204
HED 4001...	1000	1565	435	600
HED 4002...	1600	1565	435	600
HED 4003...	2280	1565	435	600
HED 4501...	1200	1565	450	800
HED 4502...	2000	1565	450	800
HED 4503...	2880	1565	450	800
HED 5001...	1400	1565	450	1000
HED 5002...	2480	1565	450	1000
HED 5003...	3650	1565	450	1000
HED 6301...	1850	1945	510	1200
HED 6302...	3050	1945	510	1200
HED 6303...	4250	1945	510	1200

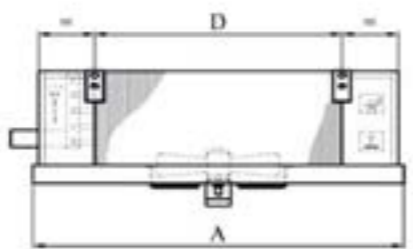
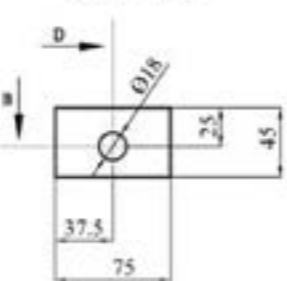
HED HIGH PROFILE SERIES EVAPORATOR
EVAPORADORES PERFIL ALTO SERIE HED



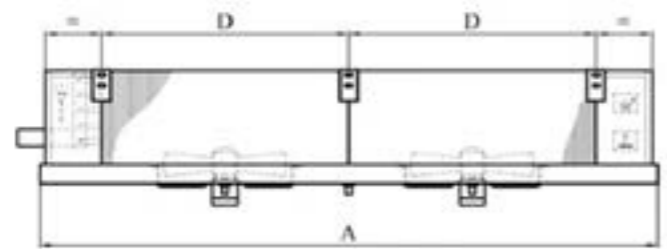
HED/D 400, 450, 500



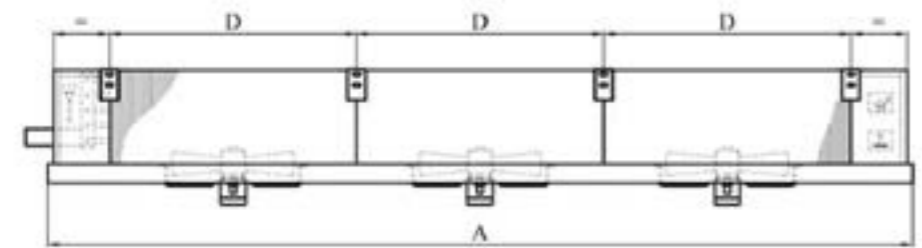
HED/D 630



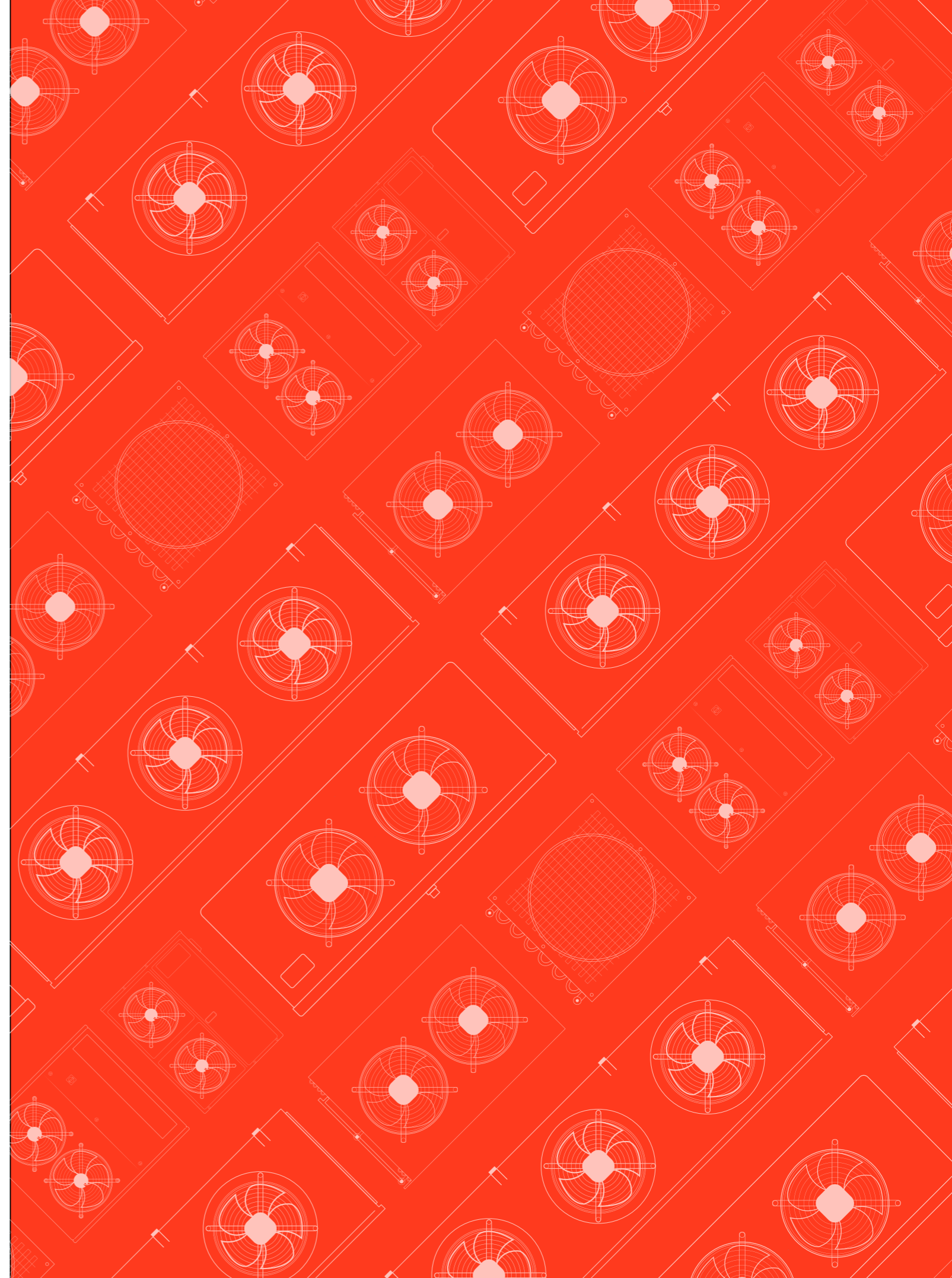
HED/D
4001/4501/5001/6301

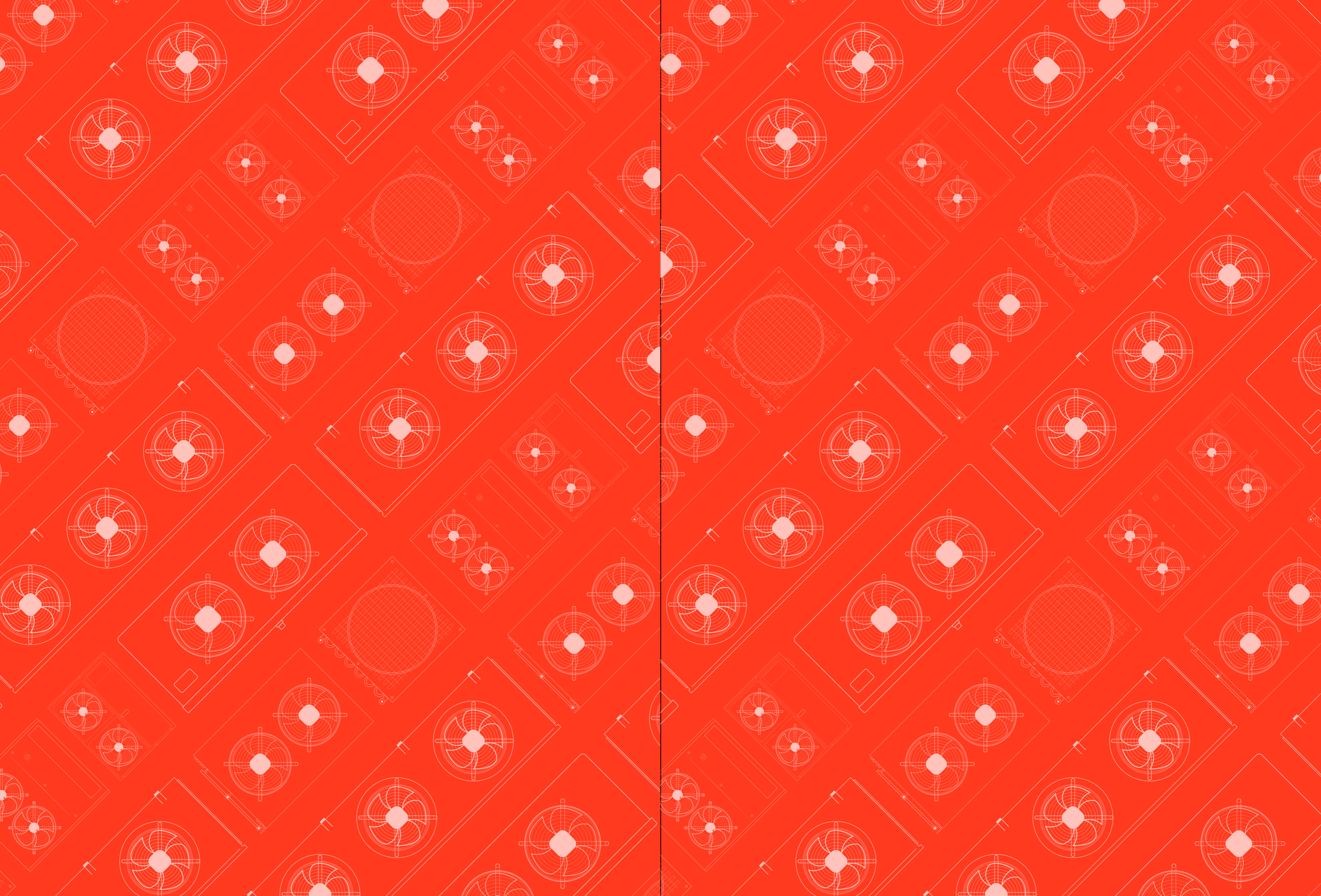


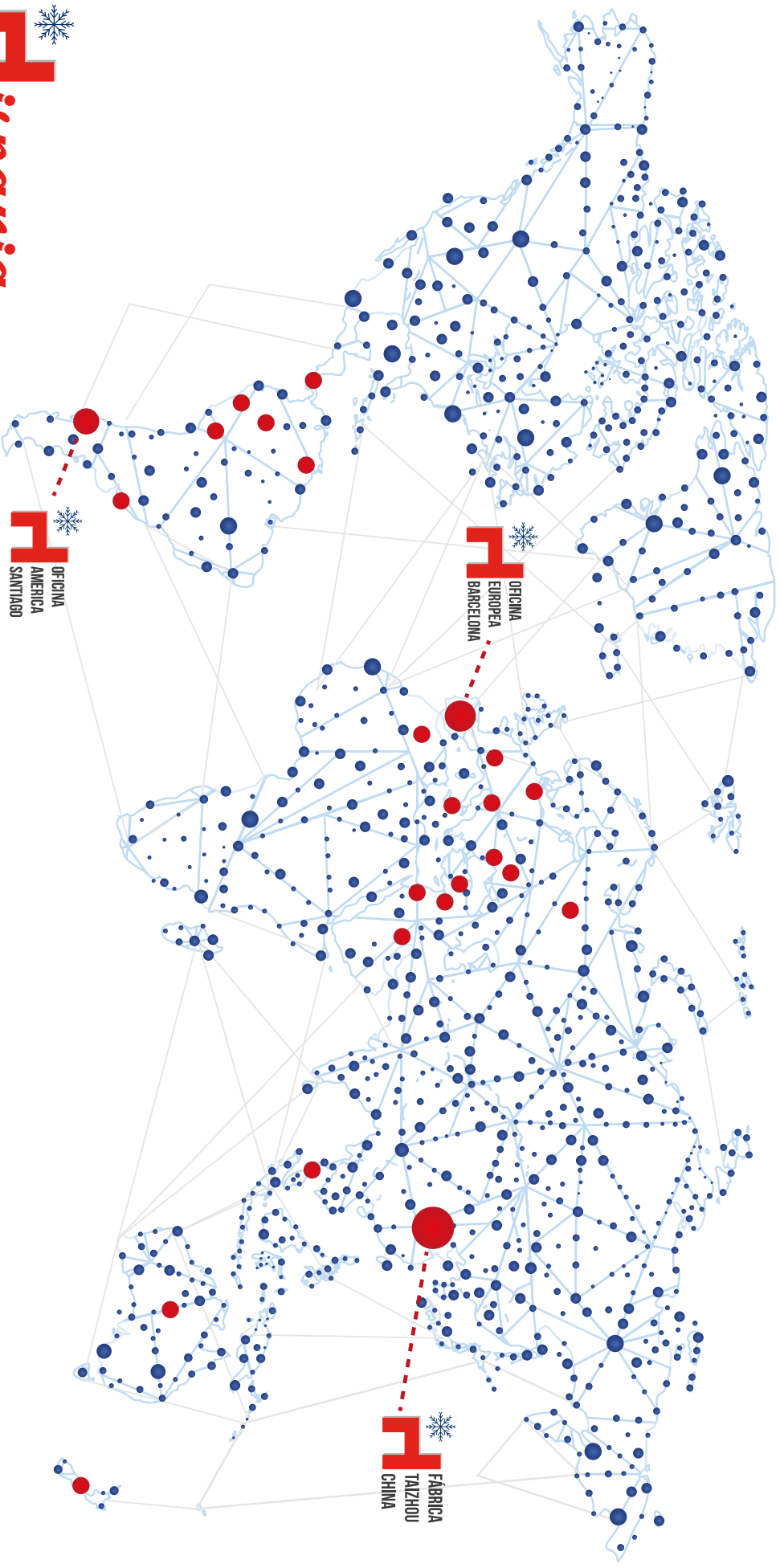
HED/D
4002/4502/5002/6302



HED/D
4003/4503/5003/6303








Hispania

Factory/fábrica
 Taizhou Hispania Refrigeration Equipment Co., Ltd
 B-10 Taizhou Economic Zone, Jiangsu, China
 Tel: +86 523 80805001
 Fax: +86 523 80805666
 Jackie@hispaniacorp.com
 www.hispaniacorp.com

Distributors/Distribuidores

- | | | | | |
|----------|------------|--------------|------------|-------------|
| ·Spain | ·Colombia | ·Russia | ·Israel | ·Gabon |
| ·Chile | ·Venezuela | ·Bulgaria | ·Malaysia | ·Hungary |
| ·Uruguay | ·Costarica | ·New Zealand | ·Australia | ·India |
| ·Peru | ·Poland | ·Turkey | ·Ireland | ·Lebanon |
| ·Ecuador | ·Algeria | ·Malta | ·England | ·Madagascar |